



**Transparency**  
Berg en Dalseweg 3  
6521 JA Nijmegen  
T. 024 82 00 227

[www.transparencyb2b.com](http://www.transparencyb2b.com)



## **“CUSTOM MADE QUALITY PRODUCTS”**

Transparency is gespecialiseerd in kwaliteitsproducten op maat voor bedrijven, instellingen en personen. Gedurende het hele proces, van ontwerp tot levering, staan de wensen van de klant centraal. Onze eigen designers zijn in staat om in korte tijd zeer hoogwaardige 3D designs te produceren. Daarnaast biedt Transparency flexibele oplossingen voor het beheren van voorraden en leveringen, waarmee wij onze klanten veel logistieke zorg uit handen kunnen nemen.

Onze producten zijn bijzonder geschikt voor speciale prestaties die mensen en/of organisaties met trots willen uitdragen.

Binnen ons unieke concept bieden wij de mogelijkheid een product in grote hoeveelheden te bestellen, waarbij ieder exemplaar afzonderlijk toch uniek gemaakt wordt. Middels gravering of een speciaal ontwerp per object.

Onze producten worden voor verschillende doeleinden gebruikt. Transparency hanteert hierin een onderscheiding in vier segmenten: alumni, deal tombstones, vastgoed en speciale projecten.

Een belangrijk product voor Transparency zijn ‘crystals’. Kristalglazen objecten waarin bijzondere afbeeldingen als foto’s, logo’s, bouwtekeningen of diploma’s worden gelaserd. Hiervoor wordt het aangeleverde materiaal door onze designers omgezet in een hoogwaardig 2D of 3D design. Het waardevolle, duurzame en exclusieve karakter maken crystals bijzonder geschikt als deal tombstones.

## UNIVERSITEIT TWENTE

In samenwerking met de Universiteit Twente, faculteit Technische Natuurwetenschappen – Advanced Technology, ontwikkelde Transparency een crystal voor de alumni. De faculteit was op zoek naar een uniek geschenk, ter aanvulling op het papieren diploma: “Uniek, persoonlijk en duurzaam, waarin het innoverende karakter van de faculteit duidelijk naar voren komt”, aldus Associate Professor Jaap Flokstra.

Het design is gebaseerd op het standbeeld “Eeuwige Verwondering”. Dit standbeeld is kenmerkend voor de Universiteit Twente en heeft een prominente plaats in het beeldmerk. Dit ontwerp werd samen met het universiteitslogo en de naam van de faculteit in de crystal gelaserd.

Transparency heeft deze alumni crystals op voorraad en levert deze jaarlijks op verzoek van de opdrachtgever. Hiervoor worden ze eerst voorzien van een persoonlijke gravering in de vorm van een naam en datum.



UNIVERSITEIT TWENTE.

Voor de afgestudeerde is de crystal een blijvend en duurzaam geschenk dat herinnert aan zijn of haar prestatie. Bij tentoonstelling van het aandenken komt tevens het beeldmerk van de opdrachtgever prominent in beeld.

Specificaties:

Afmeting: 5x5x8 cm

Gewicht: 450 g

## KPN - SS ROTTERDAM

In opdracht van KPN mocht Transparency een speciale deal tombstone ontwerpen en produceren ter gelegenheid van het scheepsproject SS Rotterdam. Volgens Sales Executive Hans Mekes moest de tombstone een belonend karakter hebben voor de betrokken personen en een gevoel van exclusiviteit en trots uitstralen.

In deze tombstone is het schip 3 dimensionaal weergegeven, samen met de logo's van de betrokken partijen. De crystals werden allen voorzien van serienummers, waardoor ieder exemplaar uniek is.

De betrokken leden van het project ontvingen deze deal tombstone als afronding van het omvangrijke project. Bij velen van hen zal deze prominent tentoongesteld worden als herinnering.

Specificaties:

Afmeting: 18x13x4 cm

Gewicht: 3 kg



kpn SS ROTTERDAM

## PON PEPS

Ter gelegenheid van de opening van hun nieuwbouw locatie ontwierp Transparency in samenwerking met PON Nederland een vastgoedcrystal. "De crystal moet vernieuwend zijn, waarbij de aantrekkelijke aspecten van de nieuwbouw naar voren komen", aldus luidde de opdracht van Business Development Manager Jasper van Wieren.

In deze crystal is het nieuwe pand 3 dimensionaal gelaserd. Het geschenk werd overhandigd aan het personeel en aan belangrijke (inter-)nationale relaties.

Voor PON is deze crystal een duurzame promotionele uiting die bij de ontvangers veelal prominent zal worden tentoongesteld.

Specificaties:

Afmeting: 12x10x5 cm    Gewicht: 1,4 kg



## ESSENT

In opdracht van Essent heeft Transparency een exclusieve crystal ontworpen en geproduceerd naar aanleiding van de opening van een nieuwe locatie met innovatieve productiefaciliteiten.

Projectmanager Eric Simon Thomas wilde het unieke, indrukwekkende Essentgebouw graag in de speciale crystal zien weergegeven.

De crystal, genaamd 'De energieproductie', werd tijdens een speciale themadag op een display tentoongesteld aan het uitgenodigde publiek.

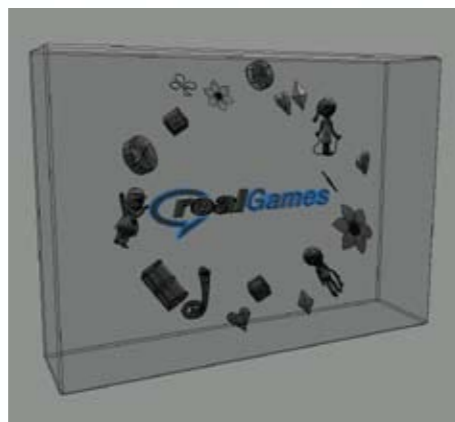
Specificaties:

Afmeting: 25x20x10 cm    Gewicht: 12 kg





Inspiratie



Design

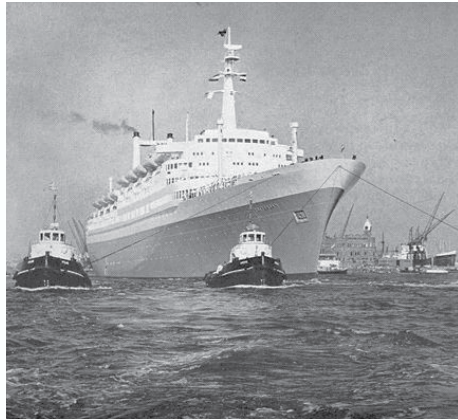


Render

## REALGAMES

RealGames wilde een tombstone met veel verschillende figuren en modellen. De uitdaging bij deze tombstone lag niet zozeer in het modelleren van de modellen, maar in de typische speelse stijl die de tombstone moest krijgen

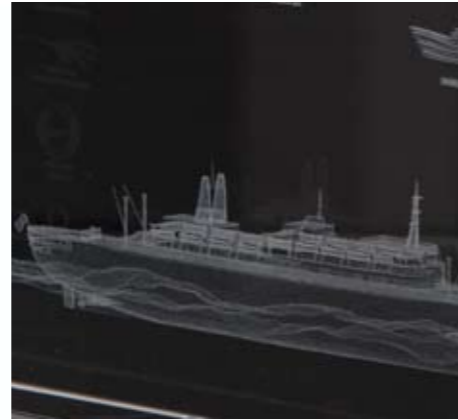
Om dit te bewerkstelligen zijn veel modellen en karakters uit games geanalyseerd om tot een passend speels ontwerp te komen. Vanwege de tweedimensionaliteit konden deze afbeeldingen echter niet zomaar worden overgenomen. Dit zorgde ervoor dat de details die de modellen zo karakteristiek maken, de nodige tijd kostten om naar een realistisch 3D perspectief te ontwikkelen. Gelukkig wist realGames goed hoe de opmaak moest zijn en zo kwam een prachtig eindproduct tot stand.



Inspiratie



Modelling



Render

#### KPN SS ROTTERDAM

De grootste uitdaging bij het modelleren van het schip de SS Rotterdam zat in het vinden van goed referentiemateriaal. Dit bleek door het beperkte aantal beschikbare foto's niet eenvoudig. Om het schip toch zo precies mogelijk te reconstrueren, zijn bouwtekeningen opgevraagd bij de stichting die zich inzet voor het behoud van het stoomschip. Aan de hand van deze bouwtekeningen konden alle dekken alsnog natuurgetrouw worden nagemaakt.

Vanwege de lengte van de miniatuur in de tombstone, dienden alle poorten in het model verwerkt te worden. Tevens is getracht een realistische boeggolf te modelleren om de illusie te wekken dat het schip 'drijft'.

Eenmaal geproduceerd, werd van het 3D model een fotorealistische render gemaakt, om de klant een goed beeld te geven van het eindproduct.